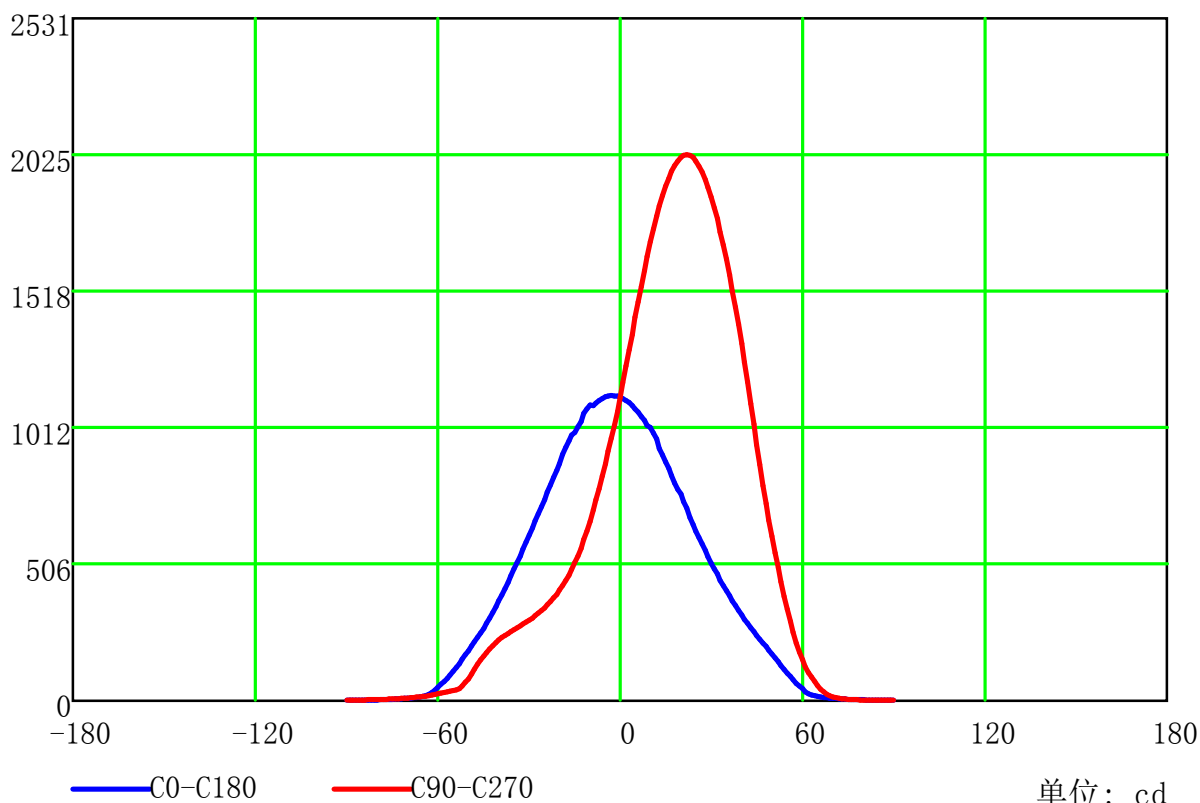
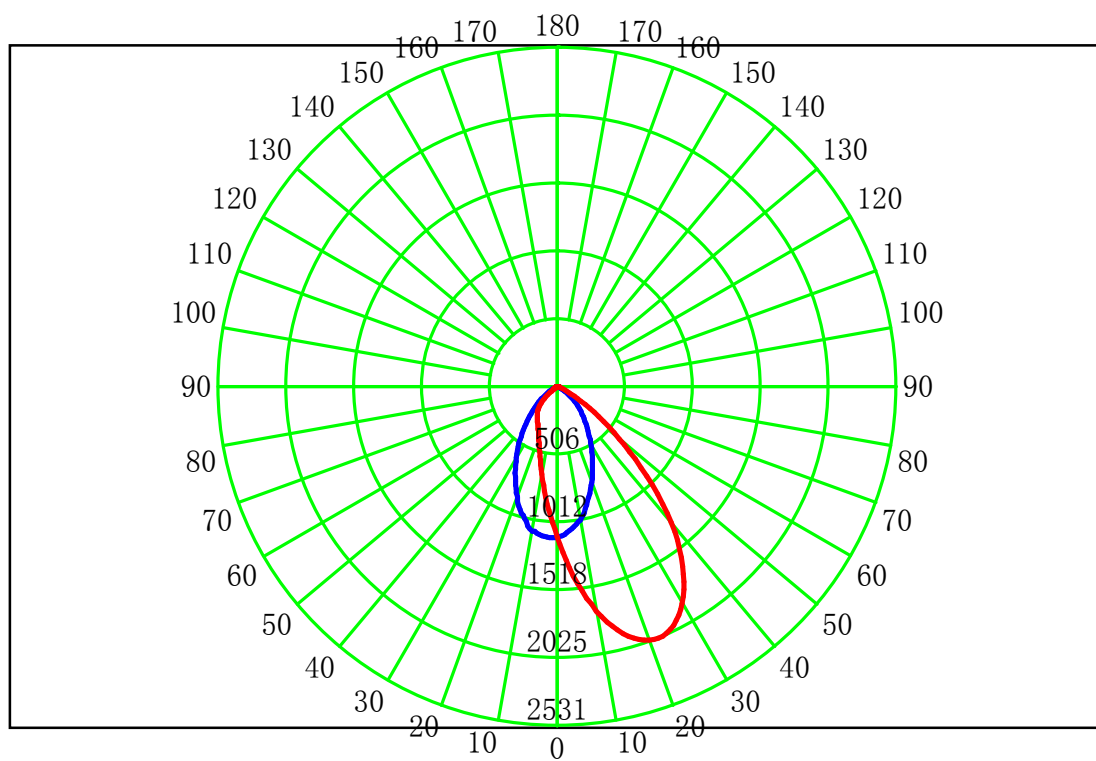




## 配光曲线



C 平面 (°): 0.0-360.0: 90.0  
 测试单位: Inventfine instruments  
 测试类型: TYPE C  
 环境温度: 26  
 测试员:

Gamma 平面 (°): 0.0-90.0: 1.0  
 测试设备: GPM-1800B  
 测试距离: 8.705 m [K=1.0000]  
 环境湿度: 65  
 核 验:

## 室内灯具利用系数表

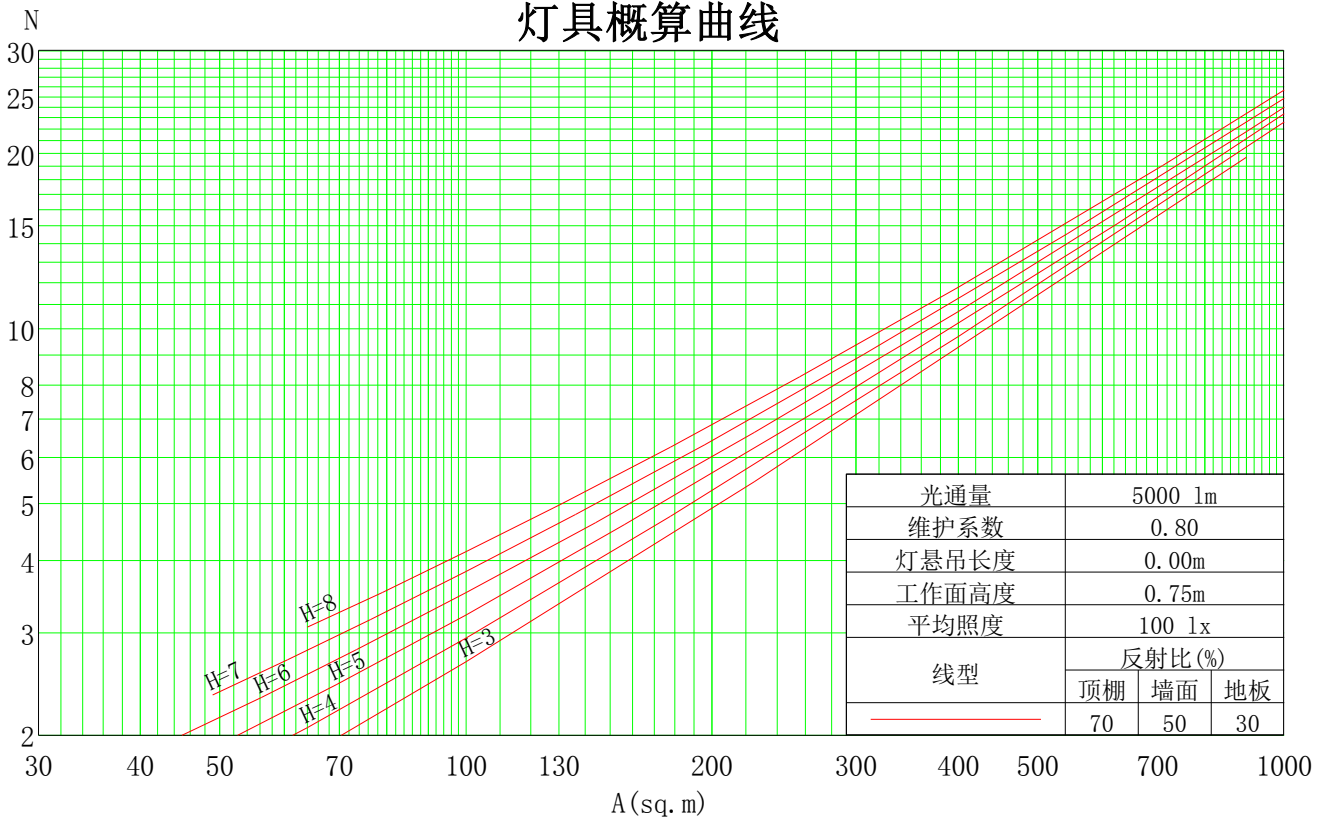
|     |          |      |      |      |      |      |      |      |      |      |      |      |      |      |      |      |      |      |
|-----|----------|------|------|------|------|------|------|------|------|------|------|------|------|------|------|------|------|------|
| RC  | 0.8      | 0.8  | 0.8  | 0.8  | 0.7  | 0.7  | 0.7  | 0.7  | 0.5  | 0.5  | 0.5  | 0.3  | 0.3  | 0.3  | 0.1  | 0.1  | 0.1  | 0    |
| RW  | 0.7      | 0.5  | 0.3  | 0.1  | 0.7  | 0.5  | 0.3  | 0.1  | 0.5  | 0.3  | 0.1  | 0.5  | 0.3  | 0.1  | 0.5  | 0.3  | 0.1  | 0    |
| RCR | RF = 0.2 |      |      |      |      |      |      |      |      |      |      |      |      |      |      |      |      |      |
| 0   | 1.19     | 1.19 | 1.19 | 1.19 | 1.16 | 1.16 | 1.16 | 1.16 | 1.11 | 1.11 | 1.11 | 1.06 | 1.06 | 1.06 | 1.02 | 1.02 | 1.02 | 1.00 |
| 1   | 1.12     | 1.09 | 1.06 | 1.03 | 1.10 | 1.07 | 1.04 | 1.02 | 1.03 | 1.01 | 0.99 | 0.99 | 0.97 | 0.96 | 0.96 | 0.94 | 0.93 | 0.91 |
| 2   | 1.05     | 0.99 | 0.95 | 0.90 | 1.03 | 0.98 | 0.93 | 0.89 | 0.94 | 0.91 | 0.87 | 0.91 | 0.88 | 0.85 | 0.88 | 0.86 | 0.84 | 0.82 |
| 3   | 0.98     | 0.91 | 0.85 | 0.80 | 0.96 | 0.89 | 0.84 | 0.79 | 0.86 | 0.82 | 0.78 | 0.84 | 0.80 | 0.77 | 0.82 | 0.78 | 0.75 | 0.74 |
| 4   | 0.92     | 0.83 | 0.76 | 0.71 | 0.90 | 0.82 | 0.75 | 0.71 | 0.79 | 0.74 | 0.70 | 0.77 | 0.73 | 0.69 | 0.75 | 0.71 | 0.68 | 0.66 |
| 5   | 0.86     | 0.76 | 0.69 | 0.64 | 0.84 | 0.75 | 0.68 | 0.63 | 0.73 | 0.67 | 0.63 | 0.71 | 0.66 | 0.62 | 0.70 | 0.65 | 0.62 | 0.60 |
| 6   | 0.81     | 0.70 | 0.63 | 0.57 | 0.79 | 0.69 | 0.62 | 0.57 | 0.67 | 0.61 | 0.57 | 0.66 | 0.60 | 0.56 | 0.64 | 0.60 | 0.56 | 0.54 |
| 7   | 0.76     | 0.64 | 0.57 | 0.52 | 0.74 | 0.64 | 0.57 | 0.52 | 0.62 | 0.56 | 0.52 | 0.61 | 0.55 | 0.51 | 0.60 | 0.55 | 0.51 | 0.49 |
| 8   | 0.71     | 0.60 | 0.52 | 0.48 | 0.70 | 0.59 | 0.52 | 0.47 | 0.58 | 0.52 | 0.47 | 0.57 | 0.51 | 0.47 | 0.56 | 0.51 | 0.47 | 0.45 |
| 9   | 0.67     | 0.55 | 0.48 | 0.44 | 0.66 | 0.55 | 0.48 | 0.44 | 0.54 | 0.48 | 0.43 | 0.53 | 0.47 | 0.43 | 0.52 | 0.47 | 0.43 | 0.41 |
| 10  | 0.63     | 0.52 | 0.45 | 0.40 | 0.62 | 0.51 | 0.45 | 0.40 | 0.50 | 0.44 | 0.40 | 0.49 | 0.44 | 0.40 | 0.49 | 0.43 | 0.40 | 0.38 |

最大允许安装距离高度比(横向): 0.87

最大允许安装距离高度比(纵向): 1.34

最大允许安装距离高度比(对角): 1.14

## 灯具概算曲线



C 平面 (°): 0.0-360.0: 90.0

测试单位: Inventfine instruments

测试类型: TYPE C

环境温度: 26

测试员:

Gamma 平面 (°): 0.0-90.0: 1.0

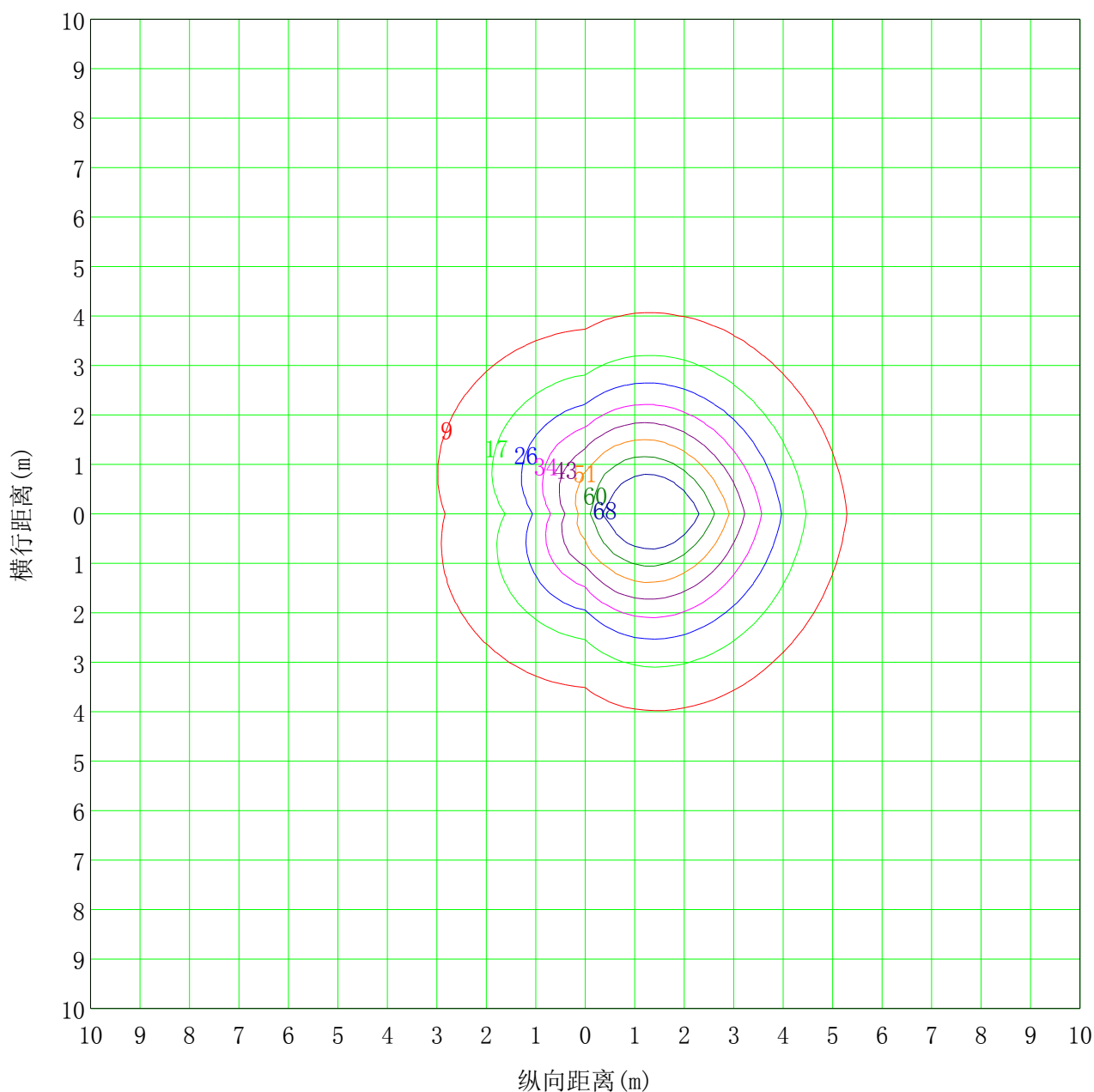
测试设备: GPM-1800B

测试距离: 8.705 m [K=1.0000]

环境湿度: 65

核 验:

## 水平面等照度曲线



|            |         |                      |         |
|------------|---------|----------------------|---------|
| 安装高度: 4.5m |         | 最大照度值(100%): 85.1 lx |         |
| ( 10%):    | 8.5 lx  | ( 20%):              | 17.0 lx |
| ( 30%):    | 25.5 lx | ( 40%):              | 34.0 lx |
| ( 50%):    | 42.5 lx | ( 60%):              | 51.0 lx |
| ( 70%):    | 59.5 lx | ( 80%):              | 68.0 lx |

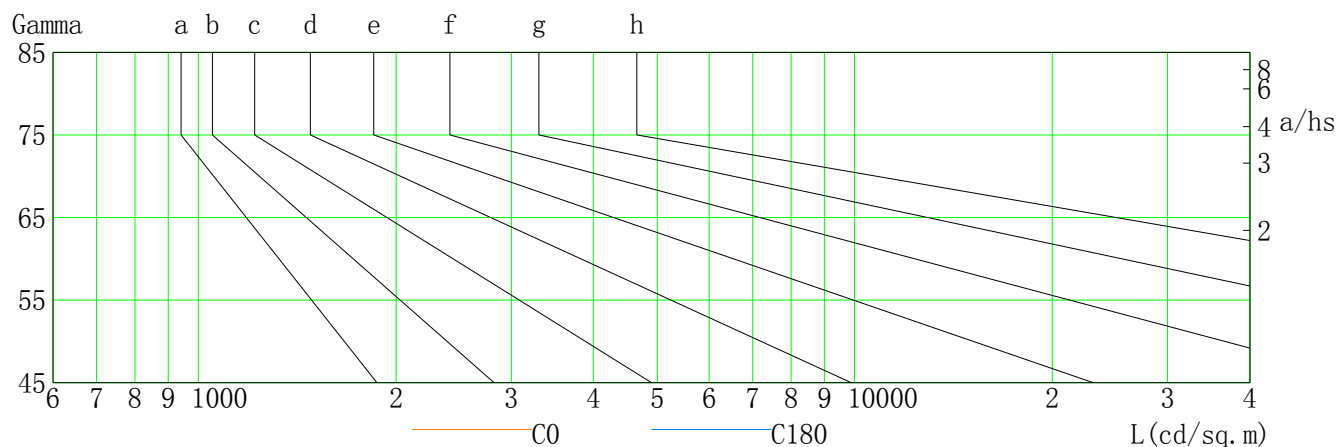
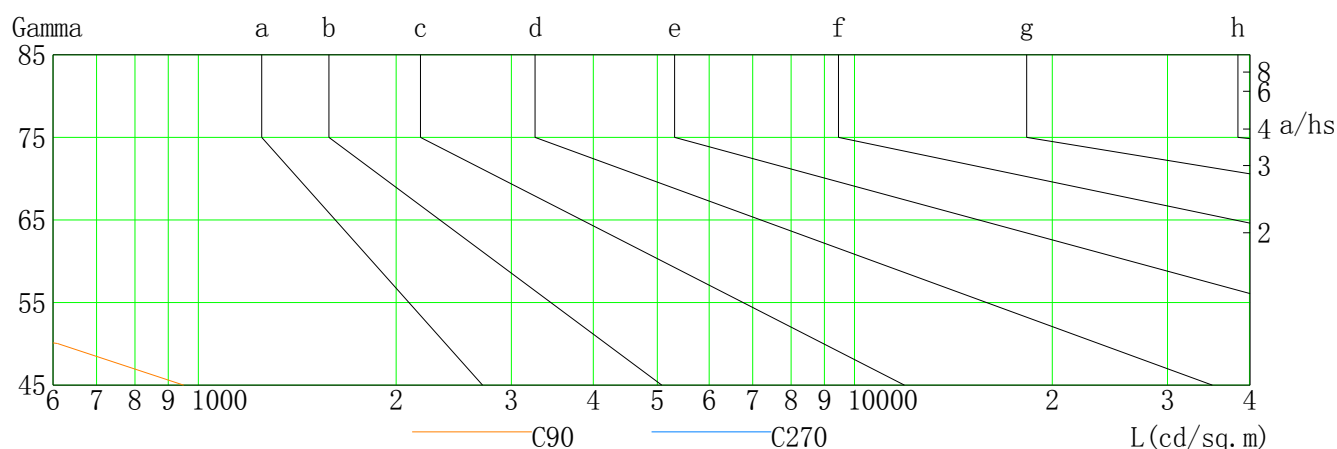
C 平面 (°): 0.0-360.0: 90.0  
 测试单位: Inventfine instruments  
 测试类型: TYPE C  
 环境温度: 26  
 测试员:

Gamma 平面 (°): 0.0-90.0: 1.0  
 测试设备: GPM-1800B  
 测试距离: 8.705 m [K=1.0000]  
 环境湿度: 65  
 核 验:

## 亮度限制曲线

| 眩光评价价值 | 质量等级 | 使用照度 / lx |      |      |      |      |      |      |      |
|--------|------|-----------|------|------|------|------|------|------|------|
| 1.15   | A    | 2000      | 1000 | 500  | ≤300 |      |      |      |      |
| 1.50   | B    |           | 2000 | 1000 | 500  | ≤300 |      |      |      |
| 1.85   | C    |           |      | 2000 | 1000 | 500  | ≤300 |      |      |
| 2.20   | D    |           |      |      | 2000 | 1000 | 500  | ≤300 |      |
| 2.55   | E    |           |      |      |      | 2000 | 1000 | 500  | ≤300 |

a b c d e f g h

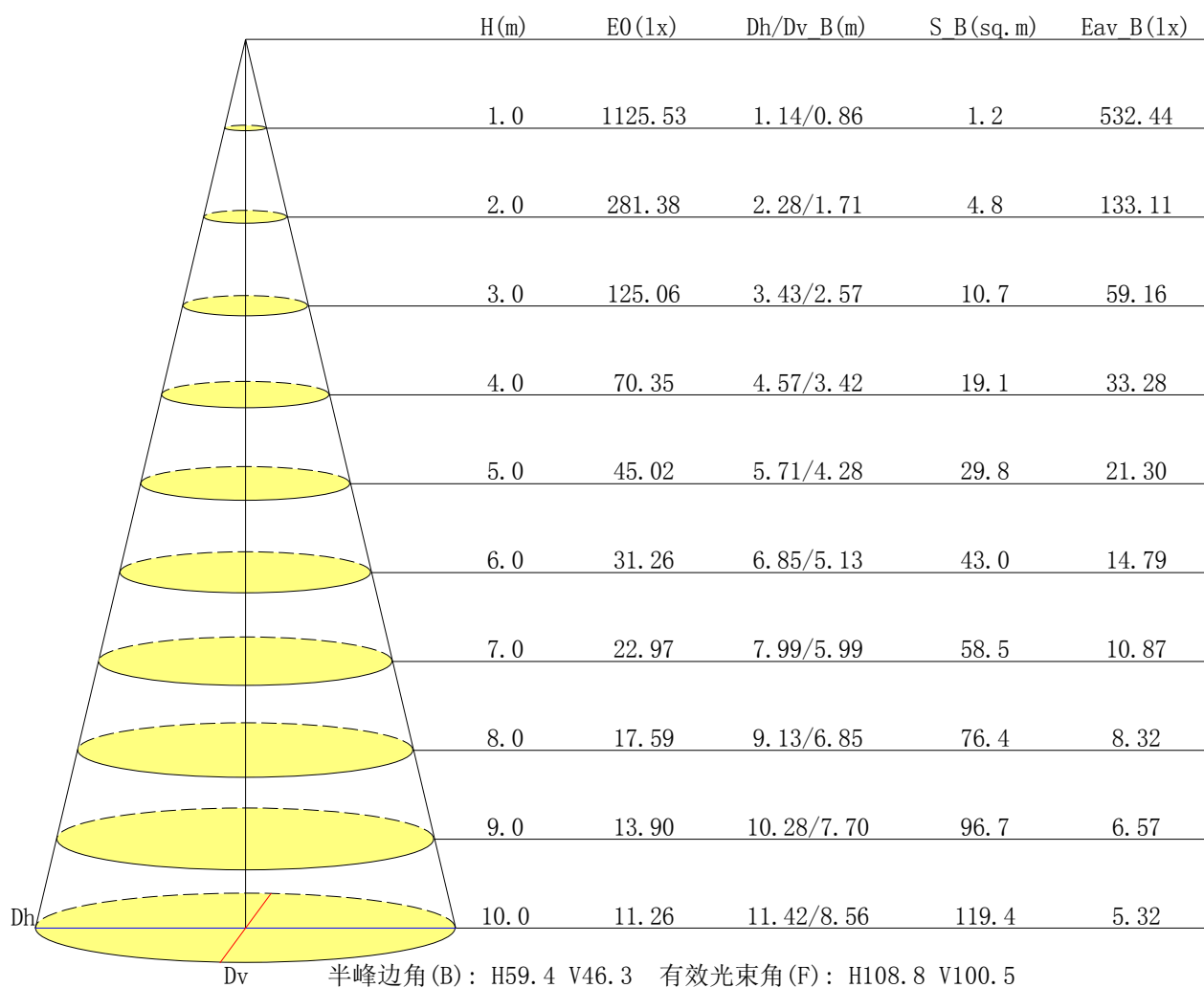


| L (cd/sq. m) | G45 | G50 | G55 | G60 | G65 | G70 | G75 | G80 | G85 |
|--------------|-----|-----|-----|-----|-----|-----|-----|-----|-----|
| C0           | 241 | 172 | 101 | 43  | 15  | 8   | 5   | 2   | 1   |
| C90          | 950 | 610 | 338 | 151 | 56  | 13  | 4   | 2   | 1   |
| C180         | 268 | 185 | 108 | 49  | 16  | 8   | 5   | 2   | 1   |
| C270         | 164 | 80  | 37  | 26  | 15  | 9   | 6   | 3   | 2   |

C 平面 (°): 0.0-360.0: 90.0  
 测试单位: Inventfine instruments  
 测试类型: TYPE C  
 环境温度: 26  
 测试员:

Gamma 平面 (°): 0.0-90.0: 1.0  
 测试设备: GPM-1800B  
 测试距离: 8.705 m [K=1.0000]  
 环境湿度: 65  
 核 验:

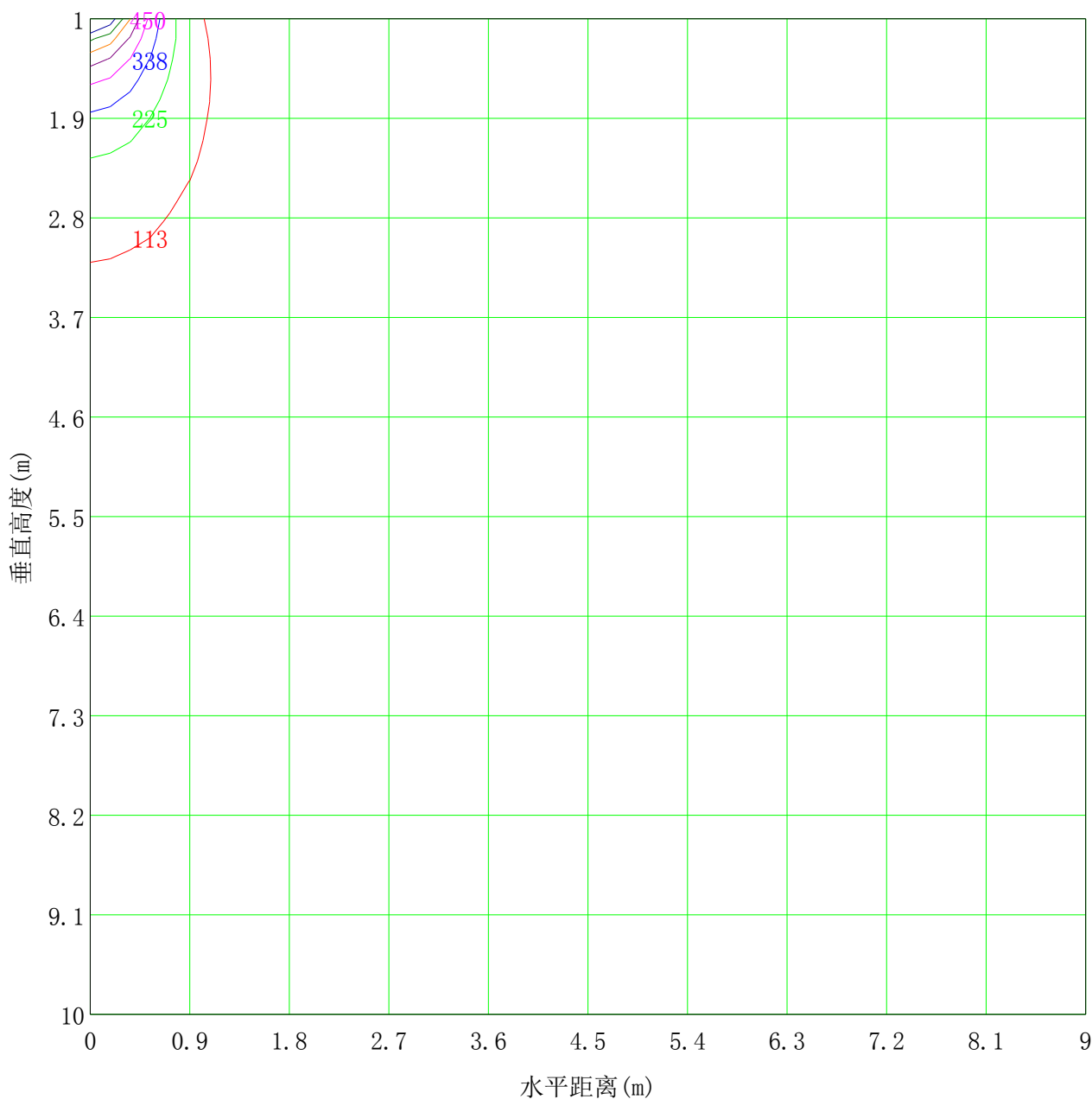
# 照度距离关系图



C 平面 (°): 0.0-360.0: 90.0  
 测试单位: Inventfine instruments  
 测试类型: TYPE C  
 环境温度: 26  
 测试员:

Gamma 平面 (°): 0.0-90.0: 1.0  
 测试设备: GPM-1800B  
 测试距离: 8.705 m [K=1.0000]  
 环境湿度: 65  
 核 验:

## 垂直面等照度曲线



最低高度(米): 1.0m      最大高度(米): 10.0m      最大照度值: 1125.5 lx

|                     |                     |
|---------------------|---------------------|
| — ( 10% ): 112.6 lx | — ( 20% ): 225.1 lx |
| — ( 30% ): 337.7 lx | — ( 40% ): 450.2 lx |
| — ( 50% ): 562.8 lx | — ( 60% ): 675.3 lx |
| — ( 70% ): 787.9 lx | — ( 80% ): 900.4 lx |

C 平面 (°): 0.0-360.0: 90.0  
 测试单位: Inventfine instruments  
 测试类型: TYPE C  
 环境温度: 26  
 测试员:

Gamma 平面 (°): 0.0-90.0: 1.0  
 测试设备: GPM-1800B  
 测试距离: 8.705 m [K=1.0000]  
 环境湿度: 65  
 核 验:

## 区域光通量表

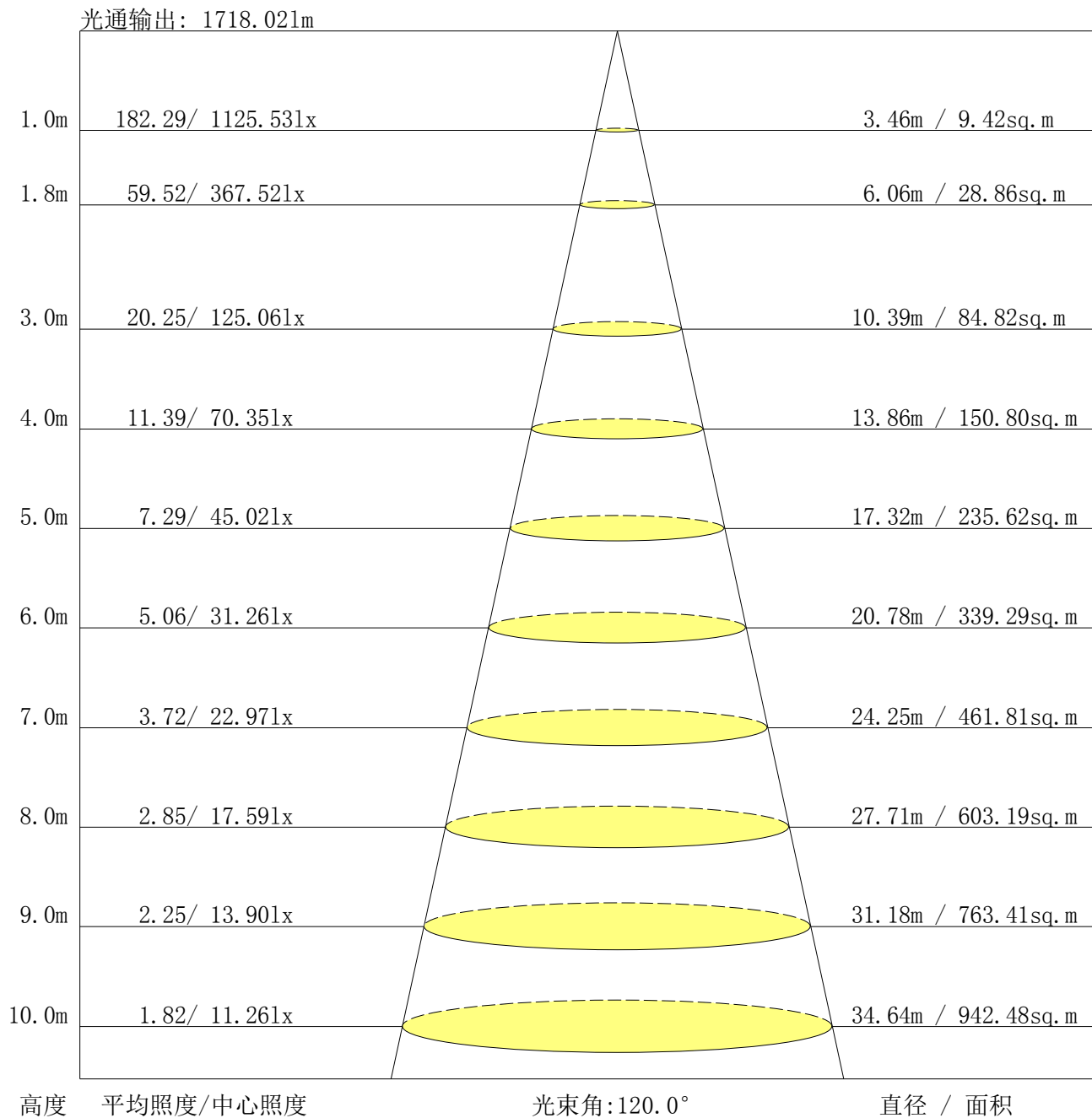
| 单位: 1m |     |     |     |      |      |       |       |       |       |       |       |       |      |      |      |     |       |       |    |    |
|--------|-----|-----|-----|------|------|-------|-------|-------|-------|-------|-------|-------|------|------|------|-----|-------|-------|----|----|
| 90     | 0.0 | 0.0 | 0.0 | 0.0  | 0.0  | 0.0   | 0.0   | 0.1   | 0.1   | 0.1   | 0.1   | 0.1   | 0.0  | 0.0  | 0.0  | 0.0 | 0.6   | 0.0   |    |    |
| -80    | 0.0 | 0.0 | 0.0 | 0.0  | 0.1  | 0.1   | 0.1   | 0.2   | 0.2   | 0.2   | 0.2   | 0.1   | 0.1  | 0.1  | 0.0  | 0.0 | 1.4   | 0.0   |    |    |
| -70    | 0.0 | 0.0 | 0.0 | 0.1  | 0.1  | 0.2   | 0.3   | 0.4   | 0.5   | 0.5   | 0.4   | 0.3   | 0.2  | 0.1  | 0.0  | 0.0 | 3.5   | 0.0   |    |    |
| -60    | 0.0 | 0.0 | 0.1 | 0.1  | 0.3  | 0.7   | 1.1   | 1.4   | 1.4   | 1.4   | 1.3   | 1.1   | 0.6  | 0.3  | 0.1  | 0.0 | 10.0  | 0.0   |    |    |
| -50    | 0.0 | 0.0 | 0.1 | 0.3  | 0.9  | 2.0   | 3.3   | 4.6   | 5.0   | 4.9   | 4.4   | 3.2   | 1.9  | 0.8  | 0.2  | 0.1 | 31.7  | 5.2   |    |    |
| -40    | 0.0 | 0.0 | 0.1 | 0.6  | 2.0  | 4.4   | 7.0   | 8.6   | 8.5   | 8.3   | 8.0   | 6.5   | 4.1  | 1.9  | 0.5  | 0.1 | 60.6  | 47.8  |    |    |
| -30    | 0.0 | 0.0 | 0.2 | 1.0  | 3.4  | 7.1   | 10.6  | 12.6  | 11.9  | 11.4  | 11.5  | 9.4   | 6.4  | 3.2  | 1.0  | 0.2 | 89.8  | 81.4  |    |    |
| -20    | 0.0 | 0.0 | 0.2 | 1.5  | 4.8  | 9.5   | 14.7  | 18.4  | 18.0  | 17.3  | 16.6  | 12.7  | 8.3  | 4.4  | 1.4  | 0.2 | 128.1 | 121.4 |    |    |
| -10    | 0.0 | 0.0 | 0.3 | 1.9  | 5.7  | 11.5  | 18.9  | 25.8  | 28.4  | 27.4  | 23.1  | 16.1  | 9.8  | 5.1  | 1.8  | 0.2 | 176.2 | 170.3 |    |    |
| 0      | 0.0 | 0.0 | 0.3 | 2.1  | 6.6  | 14.2  | 24.2  | 34.3  | 40.5  | 39.5  | 31.6  | 21.5  | 12.4 | 6.0  | 2.0  | 0.3 | 235.6 | 230.4 |    |    |
| 10     | 0.0 | 0.0 | 0.3 | 2.1  | 7.2  | 16.5  | 28.8  | 41.5  | 52.3  | 51.6  | 39.7  | 26.8  | 15.2 | 6.8  | 2.0  | 0.2 | 291.2 | 286.5 |    |    |
| 20     | 0.0 | 0.0 | 0.2 | 1.6  | 6.4  | 15.5  | 28.4  | 42.3  | 54.9  | 54.4  | 41.2  | 27.2  | 14.8 | 6.1  | 1.6  | 0.2 | 294.8 | 289.9 |    |    |
| 30     | 0.0 | 0.0 | 0.1 | 1.0  | 4.3  | 11.3  | 22.1  | 34.5  | 45.3  | 45.0  | 33.9  | 21.6  | 11.1 | 4.2  | 0.9  | 0.1 | 235.7 | 230.0 |    |    |
| 40     | 0.0 | 0.0 | 0.1 | 0.4  | 2.1  | 6.1   | 12.4  | 20.0  | 26.7  | 26.7  | 19.9  | 12.3  | 6.0  | 2.0  | 0.4  | 0.1 | 135.2 | 127.2 |    |    |
| 50     | 0.0 | 0.0 | 0.1 | 0.2  | 0.6  | 2.0   | 4.4   | 7.4   | 9.9   | 9.9   | 7.3   | 4.3   | 1.9  | 0.6  | 0.2  | 0.1 | 48.9  | 32.6  |    |    |
| 60     | 0.0 | 0.0 | 0.1 | 0.2  | 0.6  | 2.0   | 4.4   | 7.4   | 9.9   | 9.9   | 7.3   | 4.3   | 1.9  | 0.6  | 0.2  | 0.1 | 9.0   | 0.0   |    |    |
| 70     | 0.0 | 0.0 | 0.0 | 0.1  | 0.2  | 0.4   | 0.8   | 1.3   | 1.8   | 1.8   | 1.3   | 0.8   | 0.4  | 0.2  | 0.1  | 0.0 | 0.0   | 0.0   |    |    |
| 80     | 0.0 | 0.0 | 0.0 | 0.0  | 0.1  | 0.1   | 0.1   | 0.1   | 0.2   | 0.2   | 0.1   | 0.1   | 0.1  | 0.1  | 0.0  | 0.0 | 1.2   | 0.0   |    |    |
| 90     | 0.0 | 0.0 | 0.0 | 0.0  | 0.0  | 0.0   | 0.0   | 0.0   | 0.0   | 0.0   | 0.0   | 0.0   | 0.0  | 0.0  | 0.0  | 0.0 | 0.4   | 0.0   |    |    |
| Φ总     | 0.1 | 0.4 | 2.0 | 13.1 | 44.7 | 101.5 | 177.4 | 253.4 | 305.5 | 300.6 | 240.8 | 164.2 | 93.3 | 41.9 | 12.4 | 2.0 | 0.4   | 1754  |    |    |
| Φ有     | 0.0 | 0.0 | 0.0 | 0.0  | 31.3 | 91.6  | 168.6 | 244.8 | 297.0 | 291.8 | 232.0 | 155.0 | 83.1 | 27.4 | 0.0  | 0.0 | 0.0   | 1623  |    |    |
| -90    | -80 | -70 | -60 | -50  | -40  | -30   | -20   | -10   | 0     | 10    | 20    | 30    | 40   | 50   | 60   | 70  | 80    | 90    | Φ总 | Φ有 |
| 横向平面   |     |     |     |      |      |       |       |       |       |       |       |       |      |      |      |     |       |       |    |    |

C 平面 (°):0.0~360.0: 90.0  
测试单位: Inventfine instruments  
测试类型: TYPE C  
环境温度: 26  
测 试 员:

Gamma 平面 (°): 0.0-90.0:1.0  
测试设备: GPM-1800B  
测试距离: 8.705 m [K=1.0000]  
环境湿度: 65  
核 验:



## 灯具有效平均照度图



C 平面 (°): 0.0-360.0: 90.0  
测试单位: Inventfine instruments  
测试类型: TYPE C  
环境温度: 26  
测试员:

Gamma 平面 (°): 0.0-90.0: 1.0  
测试设备: GPM-1800B  
测试距离: 8.705 m [K=1.0000]  
环境湿度: 65  
核 验:

## UGR 表

|                  |      |               |        |        |        |        |               |        |        |        |        |
|------------------|------|---------------|--------|--------|--------|--------|---------------|--------|--------|--------|--------|
| 反射率:             |      |               |        |        |        |        |               |        |        |        |        |
|                  | 天花板  | 0.7           | 0.7    | 0.5    | 0.5    | 0.3    | 0.7           | 0.7    | 0.5    | 0.5    | 0.3    |
|                  | 墙面   | 0.5           | 0.3    | 0.5    | 0.3    | 0.3    | 0.5           | 0.3    | 0.5    | 0.3    | 0.3    |
|                  | 工作面  | 0.2           | 0.2    | 0.2    | 0.2    | 0.2    | 0.2           | 0.2    | 0.2    | 0.2    | 0.2    |
| 房间尺寸             |      | 横向            |        |        |        |        | 纵向            |        |        |        |        |
| X=2H             | Y=2H | -1. \$        | -1. \$ | -1. \$ | -1. \$ | -1. \$ | -1. \$        | -1. \$ | -1. \$ | -1. \$ | -1. \$ |
|                  | 3H   | -1. \$        | -1. \$ | -1. \$ | -1. \$ | -1. \$ | -1. \$        | -1. \$ | -1. \$ | -1. \$ | -1. \$ |
|                  | 4H   | -1. \$        | -1. \$ | -1. \$ | -1. \$ | -1. \$ | -1. \$        | -1. \$ | -1. \$ | -1. \$ | -1. \$ |
|                  | 6H   | -1. \$        | -1. \$ | -1. \$ | -1. \$ | -1. \$ | -1. \$        | -1. \$ | -1. \$ | -1. \$ | -1. \$ |
|                  | 8H   | -1. \$        | -1. \$ | -1. \$ | -1. \$ | -1. \$ | -1. \$        | -1. \$ | -1. \$ | -1. \$ | -1. \$ |
|                  | 12H  | -1. \$        | -1. \$ | -1. \$ | -1. \$ | -1. \$ | -1. \$        | -1. \$ | -1. \$ | -1. \$ | -1. \$ |
| X=4H             | Y=2H | -1. \$        | -1. \$ | -1. \$ | -1. \$ | -1. \$ | -1. \$        | -1. \$ | -1. \$ | -1. \$ | -1. \$ |
|                  | 3H   | -1. \$        | -1. \$ | -1. \$ | -1. \$ | -1. \$ | -1. \$        | -1. \$ | -1. \$ | -1. \$ | -1. \$ |
|                  | 4H   | -1. \$        | -1. \$ | -1. \$ | -1. \$ | -1. \$ | -1. \$        | -1. \$ | -1. \$ | -1. \$ | -1. \$ |
|                  | 6H   | -1. \$        | -1. \$ | -1. \$ | -1. \$ | -1. \$ | -1. \$        | -1. \$ | -1. \$ | -1. \$ | -1. \$ |
|                  | 8H   | -1. \$        | -1. \$ | -1. \$ | -1. \$ | -1. \$ | -1. \$        | -1. \$ | -1. \$ | -1. \$ | -1. \$ |
|                  | 12H  | -1. \$        | -1. \$ | -1. \$ | -1. \$ | -1. \$ | -1. \$        | -1. \$ | -1. \$ | -1. \$ | -1. \$ |
| X=8H             | Y=4H | -1. \$        | -1. \$ | -1. \$ | -1. \$ | -1. \$ | -1. \$        | -1. \$ | -1. \$ | -1. \$ | -1. \$ |
|                  | 6H   | -1. \$        | -1. \$ | -1. \$ | -1. \$ | -1. \$ | -1. \$        | -1. \$ | -1. \$ | -1. \$ | -1. \$ |
|                  | 8H   | -1. \$        | -1. \$ | -1. \$ | -1. \$ | -1. \$ | -1. \$        | -1. \$ | -1. \$ | -1. \$ | -1. \$ |
|                  | 12H  | -1. \$        | -1. \$ | -1. \$ | -1. \$ | -1. \$ | -1. \$        | -1. \$ | -1. \$ | -1. \$ | -1. \$ |
| X=12H            | Y=4H | -1. \$        | -1. \$ | -1. \$ | -1. \$ | -1. \$ | -1. \$        | -1. \$ | -1. \$ | -1. \$ | -1. \$ |
|                  | 6H   | -1. \$        | -1. \$ | -1. \$ | -1. \$ | -1. \$ | -1. \$        | -1. \$ | -1. \$ | -1. \$ | -1. \$ |
|                  | 8H   | -1. \$        | -1. \$ | -1. \$ | -1. \$ | -1. \$ | -1. \$        | -1. \$ | -1. \$ | -1. \$ | -1. \$ |
| 不同间距下随观察位置不同的变化量 |      |               |        |        |        |        |               |        |        |        |        |
| S=1.0H           |      | -1. \$/-1. \$ |        |        |        |        | -1. \$/-1. \$ |        |        |        |        |
| S=1.5H           |      | -1. \$/-1. \$ |        |        |        |        | -1. \$/-1. \$ |        |        |        |        |
| S=2.0H           |      | -1. \$/-1. \$ |        |        |        |        | -1. \$/-1. \$ |        |        |        |        |

依据CIE Pub. 117计算, 表格已按1754lm光源光通量进行修正( $81\log(F/F_0) = 2.0$ ).

C 平面 (°):0.0-360.0: 90.0  
 测试单位: Inventfine instruments  
 测试类型: TYPE C  
 环境温度: 26  
 测试员:

Gamma 平面 (°):0.0-90.0:1.0  
 测试设备: GPM-1800B  
 测试距离: 8.705 m [K=1.0000]  
 环境湿度: 65  
 核 验:

## 灯具环带光通量

| Gamma<br>[° ] | 平均光强<br>[cd] | 环带光通<br>[lm] | 累积光通<br>[lm] | 环带光通<br>[%] | 累积光通<br>[%] |
|---------------|--------------|--------------|--------------|-------------|-------------|
| 0.0-1.0       | 1126.0       | 1.1          | 1.1          | 0.06        | 0.06        |
| 1.0-2.0       | 1126.6       | 3.2          | 4.3          | 0.18        | 0.25        |
| 2.0-3.0       | 1127.3       | 5.4          | 9.7          | 0.31        | 0.55        |
| 3.0-4.0       | 1127.7       | 7.5          | 17.3         | 0.43        | 0.98        |
| 4.0-5.0       | 1127.6       | 9.7          | 27.0         | 0.55        | 1.54        |
| 5.0-6.0       | 1127.1       | 11.8         | 38.8         | 0.68        | 2.21        |
| 6.0-7.0       | 1124.9       | 14.0         | 52.8         | 0.80        | 3.01        |
| 7.0-8.0       | 1122.5       | 16.1         | 68.8         | 0.92        | 3.92        |
| 8.0-9.0       | 1119.7       | 18.1         | 87.0         | 1.03        | 4.96        |
| 9.0-10.0      | 1119.0       | 20.3         | 107.2        | 1.15        | 6.11        |
| 10.0-11.0     | 1116.9       | 22.3         | 129.6        | 1.27        | 7.39        |
| 11.0-12.0     | 1110.7       | 24.3         | 153.8        | 1.38        | 8.77        |
| 12.0-13.0     | 1100.6       | 26.1         | 180.0        | 1.49        | 10.26       |
| 13.0-14.0     | 1089.0       | 27.9         | 207.8        | 1.59        | 11.85       |
| 14.0-15.0     | 1080.1       | 29.7         | 237.5        | 1.69        | 13.54       |
| 15.0-16.0     | 1071.6       | 31.4         | 268.9        | 1.79        | 15.33       |
| 16.0-17.0     | 1062.4       | 33.1         | 302.0        | 1.89        | 17.22       |
| 17.0-18.0     | 1051.0       | 34.7         | 336.6        | 1.98        | 19.19       |
| 18.0-19.0     | 1038.2       | 36.1         | 372.8        | 2.06        | 21.25       |
| 19.0-20.0     | 1024.5       | 37.5         | 410.3        | 2.14        | 23.39       |
| 20.0-21.0     | 1010.2       | 38.8         | 449.1        | 2.21        | 25.60       |
| 21.0-22.0     | 994.9        | 40.0         | 489.1        | 2.28        | 27.88       |
| 22.0-23.0     | 977.3        | 41.0         | 530.1        | 2.34        | 30.22       |
| 23.0-24.0     | 958.7        | 41.9         | 572.0        | 2.39        | 32.61       |
| 24.0-25.0     | 940.0        | 42.7         | 614.7        | 2.44        | 35.05       |
| 25.0-26.0     | 920.2        | 43.4         | 658.2        | 2.48        | 37.53       |
| 26.0-27.0     | 900.0        | 44.0         | 702.2        | 2.51        | 40.04       |
| 27.0-28.0     | 879.3        | 44.5         | 746.7        | 2.54        | 42.57       |
| 28.0-29.0     | 857.4        | 44.9         | 791.6        | 2.56        | 45.13       |
| 29.0-30.0     | 834.7        | 45.1         | 836.7        | 2.57        | 47.70       |
| 30.0-31.0     | 811.5        | 45.2         | 881.8        | 2.58        | 50.28       |
| 31.0-32.0     | 787.8        | 45.1         | 927.0        | 2.57        | 52.85       |
| 32.0-33.0     | 762.9        | 45.0         | 971.9        | 2.56        | 55.41       |
| 33.0-34.0     | 737.5        | 44.6         | 1016.6       | 2.55        | 57.96       |
| 34.0-35.0     | 712.3        | 44.2         | 1060.8       | 2.52        | 60.48       |
| 35.0-36.0     | 685.5        | 43.7         | 1104.5       | 2.49        | 62.97       |

C 平面 (° ):0.0-360.0: 90.0  
 测试单位: Inventfine instruments  
 测试类型: TYPE C  
 环境温度: 26  
 测试员:

Gamma 平面 (° ):0.0-90.0:1.0  
 测试设备: GPM-1800B  
 测试距离: 8.705 m [K=1.0000]  
 环境湿度: 65  
 核 验:

## 灯具环带光通量 (续 1)

| Gamma<br>[° ] | 平均光强<br>[cd] | 环带光通<br>[lm] | 累积光通<br>[lm] | 环带光通<br>[%] | 累积光通<br>[%] |
|---------------|--------------|--------------|--------------|-------------|-------------|
| 36.0-37.0     | 657.9        | 42.9         | 1147.4       | 2.45        | 65.42       |
| 37.0-38.0     | 631.0        | 42.1         | 1189.5       | 2.40        | 67.82       |
| 38.0-39.0     | 603.2        | 41.2         | 1230.7       | 2.35        | 70.17       |
| 39.0-40.0     | 574.1        | 40.0         | 1270.7       | 2.28        | 72.45       |
| 40.0-41.0     | 544.6        | 38.8         | 1309.5       | 2.21        | 74.66       |
| 41.0-42.0     | 515.0        | 37.4         | 1346.9       | 2.13        | 76.79       |
| 42.0-43.0     | 483.5        | 35.8         | 1382.8       | 2.04        | 78.84       |
| 43.0-44.0     | 451.6        | 34.1         | 1416.9       | 1.94        | 80.78       |
| 44.0-45.0     | 421.0        | 32.4         | 1449.2       | 1.84        | 82.62       |
| 45.0-46.0     | 391.0        | 30.6         | 1479.8       | 1.74        | 84.37       |
| 46.0-47.0     | 360.4        | 28.7         | 1508.5       | 1.63        | 86.00       |
| 47.0-48.0     | 330.5        | 26.7         | 1535.2       | 1.52        | 87.53       |
| 48.0-49.0     | 302.9        | 24.9         | 1560.1       | 1.42        | 88.94       |
| 49.0-50.0     | 275.6        | 23.0         | 1583.0       | 1.31        | 90.25       |
| 50.0-51.0     | 248.7        | 21.0         | 1604.1       | 1.20        | 91.45       |
| 51.0-52.0     | 223.4        | 19.2         | 1623.2       | 1.09        | 92.55       |
| 52.0-53.0     | 199.5        | 17.4         | 1640.6       | 0.99        | 93.54       |
| 53.0-54.0     | 176.7        | 15.6         | 1656.2       | 0.89        | 94.42       |
| 54.0-55.0     | 155.9        | 13.9         | 1670.1       | 0.79        | 95.22       |
| 55.0-56.0     | 137.1        | 12.4         | 1682.5       | 0.71        | 95.92       |
| 56.0-57.0     | 119.5        | 10.9         | 1693.4       | 0.62        | 96.55       |
| 57.0-58.0     | 102.6        | 9.5          | 1702.9       | 0.54        | 97.09       |
| 58.0-59.0     | 87.3         | 8.2          | 1711.1       | 0.47        | 97.55       |
| 59.0-60.0     | 73.7         | 7.0          | 1718.0       | 0.40        | 97.95       |
| 60.0-61.0     | 61.0         | 5.8          | 1723.8       | 0.33        | 98.28       |
| 61.0-62.0     | 50.1         | 4.8          | 1728.7       | 0.28        | 98.56       |
| 62.0-63.0     | 41.3         | 4.0          | 1732.7       | 0.23        | 98.79       |
| 63.0-64.0     | 33.9         | 3.3          | 1736.0       | 0.19        | 98.98       |
| 64.0-65.0     | 28.0         | 2.8          | 1738.8       | 0.16        | 99.13       |
| 65.0-66.0     | 23.0         | 2.3          | 1741.1       | 0.13        | 99.27       |
| 66.0-67.0     | 18.8         | 1.9          | 1743.0       | 0.11        | 99.37       |
| 67.0-68.0     | 15.2         | 1.5          | 1744.5       | 0.09        | 99.46       |
| 68.0-69.0     | 12.4         | 1.3          | 1745.8       | 0.07        | 99.53       |
| 69.0-70.0     | 10.5         | 1.1          | 1746.9       | 0.06        | 99.59       |
| 70.0-71.0     | 9.0          | 0.9          | 1747.8       | 0.05        | 99.65       |
| 71.0-72.0     | 7.8          | 0.8          | 1748.6       | 0.05        | 99.69       |

C 平面 (°):0.0-360.0: 90.0  
 测试单位: Inventfine instruments  
 测试类型: TYPE C  
 环境温度: 26  
 测试员:

Gamma 平面 (°):0.0-90.0:1.0  
 测试设备: GPM-1800B  
 测试距离: 8.705 m [K=1.0000]  
 环境湿度: 65  
 核 验:

### 灯具环带光通量 (续 2)

[illegible]

C 平面 (°):0.0~360.0: 90.0  
测试单位: Inventfine instruments  
测试类型: TYPE C  
环境温度: 26  
测试员:

Gamma 平面 (°): 0.0-90.0: 1.0  
测试设备: GPM-1800B  
测试距离: 8.705 m [K=1.0000]  
环境湿度: 65  
核 验:

## 灯具环带光通量 (续 3)

锥面光通量( $90^{\circ}$ ): 1449.21 lm

%lum = 82.6%

%lamp = 82.6%

锥面光通量( $120^{\circ}$ ): 1718.02 lm

%lum = 98.0%

%lamp = 98.0%

## 光强分布数据表格

单位: cd

| G\C     | C0.0   | C90.0  | C180.0 | C270.0 | C360.0 |  |  |  |  |  |
|---------|--------|--------|--------|--------|--------|--|--|--|--|--|
| G0.0    | 1125.5 | 1125.5 | 1125.5 | 1125.5 | 1125.5 |  |  |  |  |  |
| G5.0    | 1083.2 | 1423.0 | 1126.8 | 877.7  | 1083.2 |  |  |  |  |  |
| G10.0   | 1014.8 | 1703.2 | 1097.8 | 665.4  | 1014.8 |  |  |  |  |  |
| G15.0   | 885.3  | 1909.9 | 995.5  | 511.3  | 885.3  |  |  |  |  |  |
| G20.0   | 766.6  | 2016.3 | 878.4  | 409.6  | 766.6  |  |  |  |  |  |
| G25.0   | 628.2  | 2002.6 | 746.0  | 344.1  | 628.2  |  |  |  |  |  |
| G30.0   | 509.8  | 1870.5 | 614.0  | 298.6  | 509.8  |  |  |  |  |  |
| G35.0   | 408.0  | 1639.4 | 488.3  | 262.7  | 408.0  |  |  |  |  |  |
| G40.0   | 317.5  | 1325.3 | 369.1  | 225.2  | 317.5  |  |  |  |  |  |
| G45.0   | 240.9  | 949.6  | 268.5  | 164.1  | 240.9  |  |  |  |  |  |
| G50.0   | 171.9  | 610.1  | 185.2  | 80.5   | 171.9  |  |  |  |  |  |
| G55.0   | 101.2  | 338.5  | 108.3  | 36.8   | 101.2  |  |  |  |  |  |
| G60.0   | 43.3   | 151.1  | 48.6   | 25.6   | 43.3   |  |  |  |  |  |
| G65.0   | 15.2   | 55.6   | 15.6   | 15.0   | 15.2   |  |  |  |  |  |
| G70.0   | 8.4    | 13.1   | 8.1    | 9.2    | 8.4    |  |  |  |  |  |
| G75.0   | 4.6    | 4.0    | 4.6    | 5.7    | 4.6    |  |  |  |  |  |
| G80.0   | 2.4    | 1.9    | 2.3    | 3.3    | 2.4    |  |  |  |  |  |
| G85.0   | 1.4    | 1.1    | 1.1    | 2.0    | 1.4    |  |  |  |  |  |
| G90.0   | 1.3    | 1.0    | 0.7    | 1.5    | 1.3    |  |  |  |  |  |
| G1121.5 | 1358.9 | 1129.7 | 927.0  | 1094.6 | 0.0    |  |  |  |  |  |
| G1070.6 | 1649.1 | 1094.7 | 706.7  | 1020.7 | 0.0    |  |  |  |  |  |
| G992.5  | 1874.2 | 1015.5 | 536.6  | 912.3  | 0.0    |  |  |  |  |  |
| G861.1  | 2003.2 | 913.4  | 425.7  | 782.6  | 0.0    |  |  |  |  |  |
| G738.9  | 2017.1 | 774.4  | 355.0  | 652.2  | 0.0    |  |  |  |  |  |
| G603.9  | 1904.3 | 639.8  | 306.3  | 533.9  | 4.0    |  |  |  |  |  |
| G488.9  | 1691.0 | 512.6  | 269.6  | 427.1  | 9.0    |  |  |  |  |  |
| G387.6  | 1397.3 | 391.4  | 233.3  | 333.6  | 14.0   |  |  |  |  |  |
| G301.3  | 1025.2 | 286.9  | 177.9  | 254.7  | 19.0   |  |  |  |  |  |
| G227.3  | 669.0  | 202.3  | 98.7   | 186.8  | 24.0   |  |  |  |  |  |
| G157.7  | 385.9  | 122.4  | 39.4   | 114.8  | 29.0   |  |  |  |  |  |
| G88.2   | 179.8  | 59.7   | 28.1   | 53.4   | 34.0   |  |  |  |  |  |
| G33.2   | 69.8   | 18.7   | 16.5   | 17.5   | 39.0   |  |  |  |  |  |
| G13.2   | 16.8   | 9.0    | 10.1   | 9.3    | 44.0   |  |  |  |  |  |
| G7.5    | 5.1    | 5.1    | 6.2    | 5.2    | 49.0   |  |  |  |  |  |
| G4.1    | 2.2    | 2.7    | 3.7    | 2.7    | 54.0   |  |  |  |  |  |
| G2.1    | 1.1    | 1.3    | 2.2    | 1.4    | 59.0   |  |  |  |  |  |
| G1.4    | 1.0    | 0.6    | 1.6    | 1.3    | 64.0   |  |  |  |  |  |

C 平面 (°):0.0-360.0: 90.0

测试单位: Inventfine instruments

测试类型: TYPE C

环境温度: 26

测试员:

Gamma 平面 (°):0.0-90.0:1.0

测试设备: GPM-1800B

测试距离: 8.705 m [K=1.0000]

环境湿度: 65

核 验:

## LED 平均亮度

| Avg. L           | cd/m <sup>2</sup> |
|------------------|-------------------|
| L 0-180 (65) av  | 1. #J             |
| L 0-180 (75) av  | 1. #J             |
| L 0-180 (85) av  | 1. #J             |
| L 90-270 (65) av | 1. #J             |
| L 90-270 (75) av | 1. #J             |
| L 90-270 (85) av | 1. #J             |
| L 45 (65) av     | 1. #J             |
| L 45 (75) av     | 1. #J             |
| L 45 (85) av     | 1. #J             |

Standard: GB/T 29293-2012